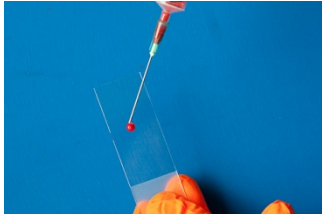
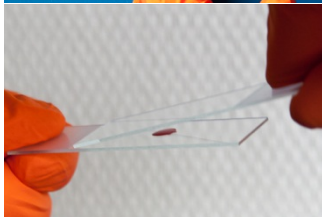


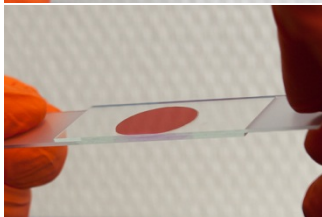
# Protocol punctie



Een druppel op een beschreven dekglasje deponeren



Een tweede dekglasje met de beschreven zijde naar beneden erop leggen



Het punctaat verdeeld zich door capillaire werking over een groot oppervlak

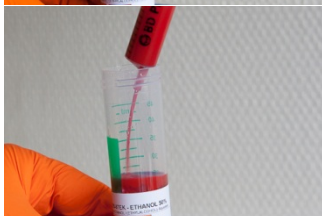


De beide glasjes in het horizontale vlak in een vloeiende beweging uit elkaar trekken en aan de lucht laten drogen



De Cytolyt™ vloeistof wordt **door de punctienaald** geaspireerd in de spuit om al het materiaal uit de naald te spoelen

**LET OP:** dit moet zo snel mogelijk gebeuren om te voorkomen dat evt bloed stolt en de naald blokkeert



**De naald verwijderen** en de geaspireerde Cytolyt™ terugspuiten in de buis. Een evt. tweede aspiraat kan in dezelfde Cytolyt™ buis.

Het verwijderen van de naald is van belang omdat de cellen zeer snel kapot gaan



Het eindresultaat:

2 luchtgedroogde glasjes  
1 Buis met punctie in Cytolyt™